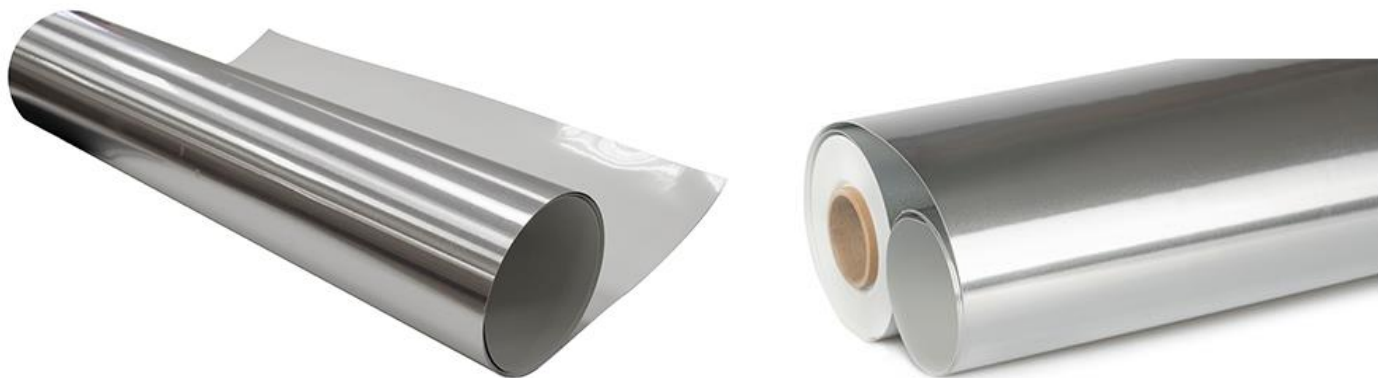


Защитное покрытие SILVER GUARD 1000 для теплоизоляции

производство Дания, завод Danmat (входит в концерн ARMACELL)



Описание и область применения материала

SILVER GUARD 1000 – это алюминизированное 3-х слойное защитное покрытие, которое состоит из слоя ПВХ толщиной 200 мкм, алюминиевой фольги толщиной 9 мкм и ПЭТФ пленки толщиной 23 мкм.

Трехслойная система покрытия **SILVER GUARD 1000** обеспечивает защиту от вредного воздействия ультрафиолетового излучения, механических повреждений, атмосферных воздействий, а также химически агрессивных веществ.

Материал подвержен санитарной обработке и может применяться на объектах пищевой, химической промышленности в качестве покровного слоя. Возможно применение на объектах, расположенных как на открытом воздухе, так и в помещениях или тоннелях.

Данное покрытие обеспечивает наиболее выгодное экономическое решение, для длительного энергосбережения, надежного контроля за конденсатом и увеличения срок службы теплоизоляции. В случае необходимости замены или ремонта оборудования, **SILVER GUARD 1000** легко и просто демонтируется.

Преимущества защитного покрытия SILVER GUARD 1000

- высокая гибкость при монтаже
- механическая и химическая прочность
- повышенная устойчивость к коррозии под изоляцией
- защита от ультрафиолетового излучения
- легкая очистка и уход за материалом
- стойкость к агрессивным средам и морской воде а также нефтепродуктам
- легкий и быстрый монтаж
- исключает гальваническую коррозию
- материал не токсичен

Технические характеристики материала

Характеристика	Показатель
Общая толщина	235 микрон +/- %5-7
Гибкость	87 Мпа
Удельный вес	245,3gr/ m2 (+/- 10 gr)
Коэф. сопротивления диффузии водяного пара (μ)	$\geq 2\ 000$
Цвет	Серебристый
Длина в рулоне	25м (50м)
Ширина рулона	1м
Тип ПВХ	Гибкая ПВХ пленка для ламинирования
Алюминий	Мягкая гибкая алюминиевая фольга
ПЕТ	Полиэфирная пленка
Температура применения	от -20 до +65°C
Варианты исполнения	Обычный и с липким слоем

Особенности монтажа защитного покрытия

SILVER GUARD 1000 - это удобное в монтаже покрытие, которое скручено в рулоны с целью удобства транспортировки и монтажных работ.

Монтаж покрытия производится на изолированные трубопроводы с помощью шила, специальных заклепок или металлизированного скотча. Для защиты фасонных частей трубопровода нужно подготовить материал, используя специально разработанные для этого лекала.